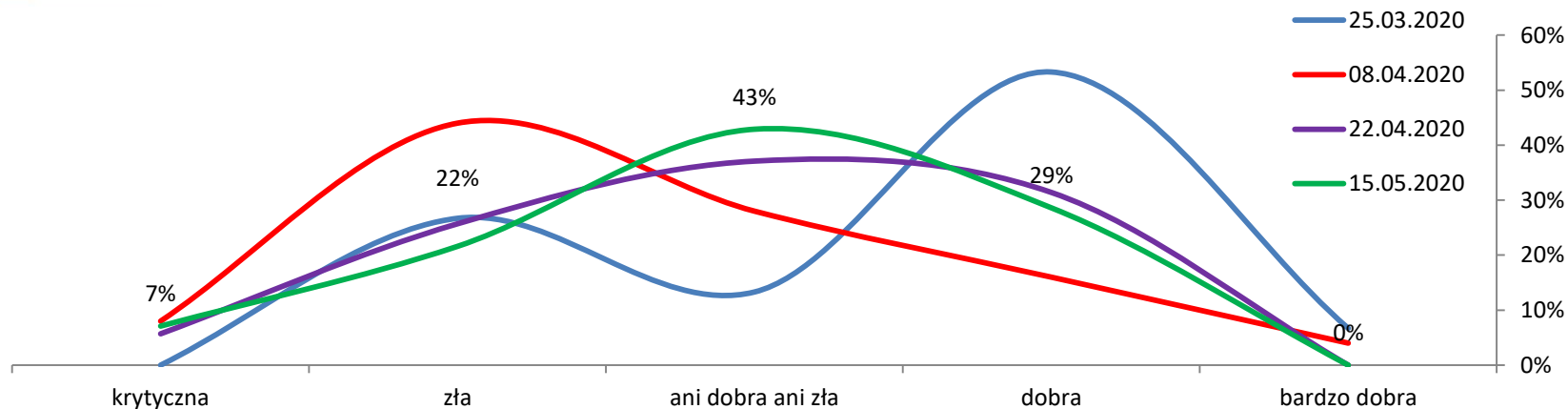


# Koronawirus a sytuacja branży meblarskiej

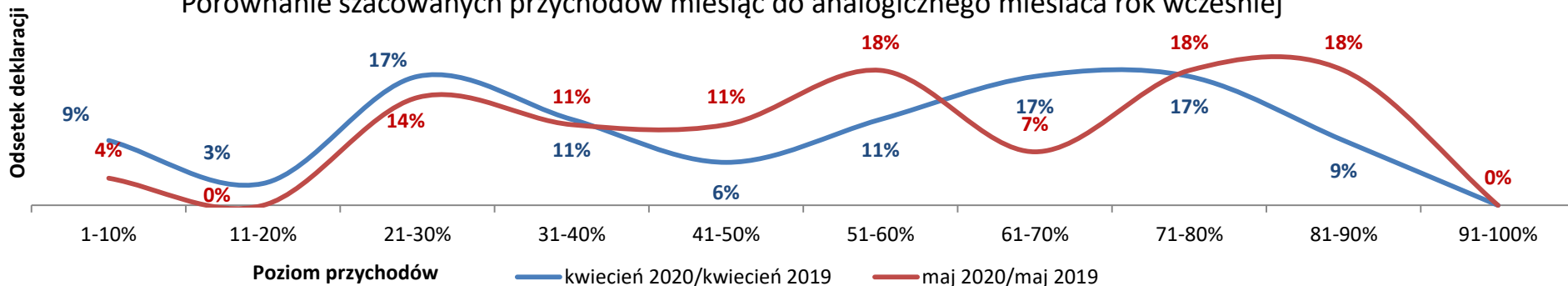
## Wyniki ankiety monitorującej

B+R Studio Tomasz Wiktorski  
19 maja 2020

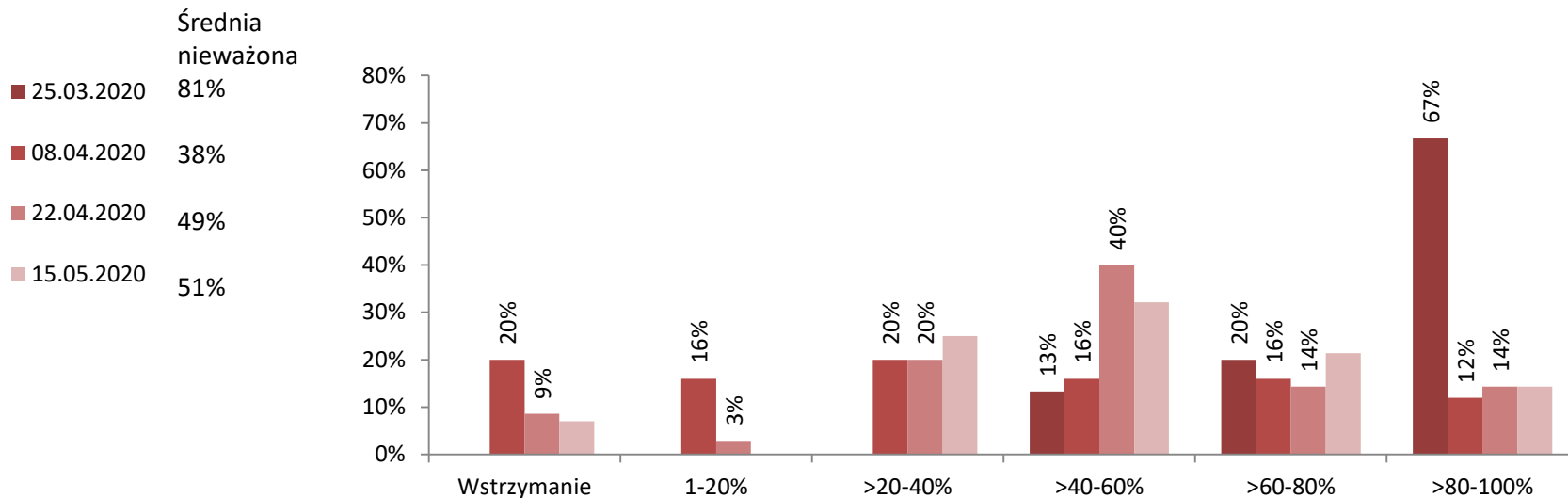
## Ocena ogólnej kondycji firm branży meblarskiej



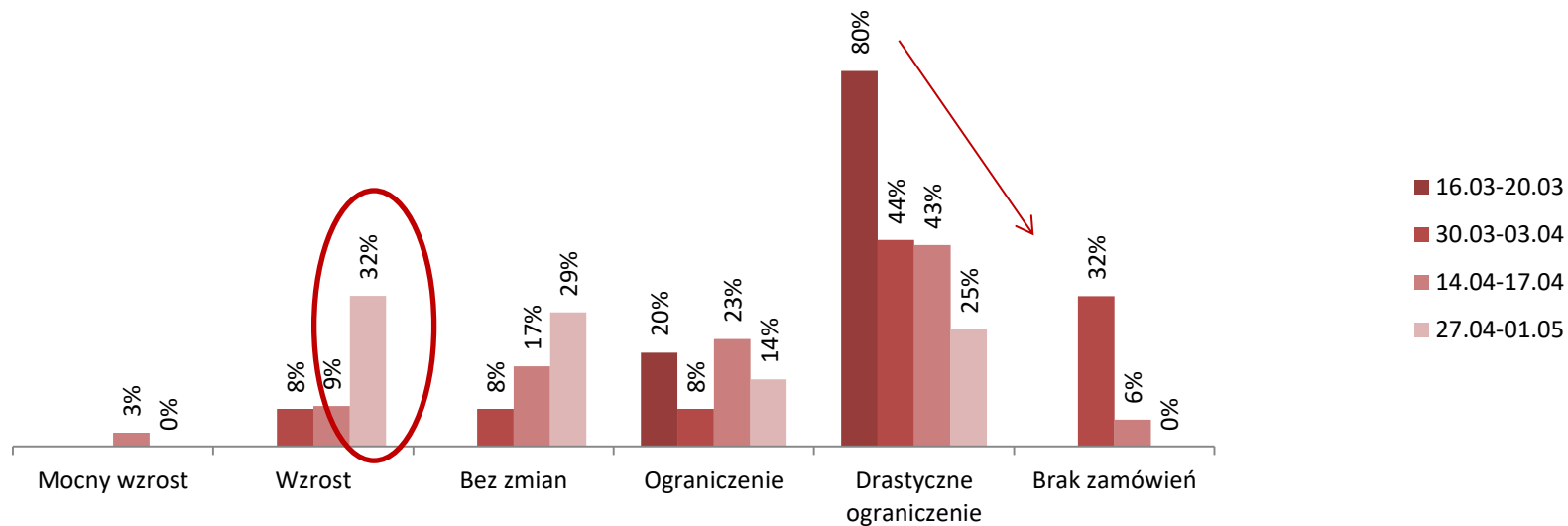
### Porównanie szacowanych przychodów miesiąc do analogicznego miesiąca rok wcześniej



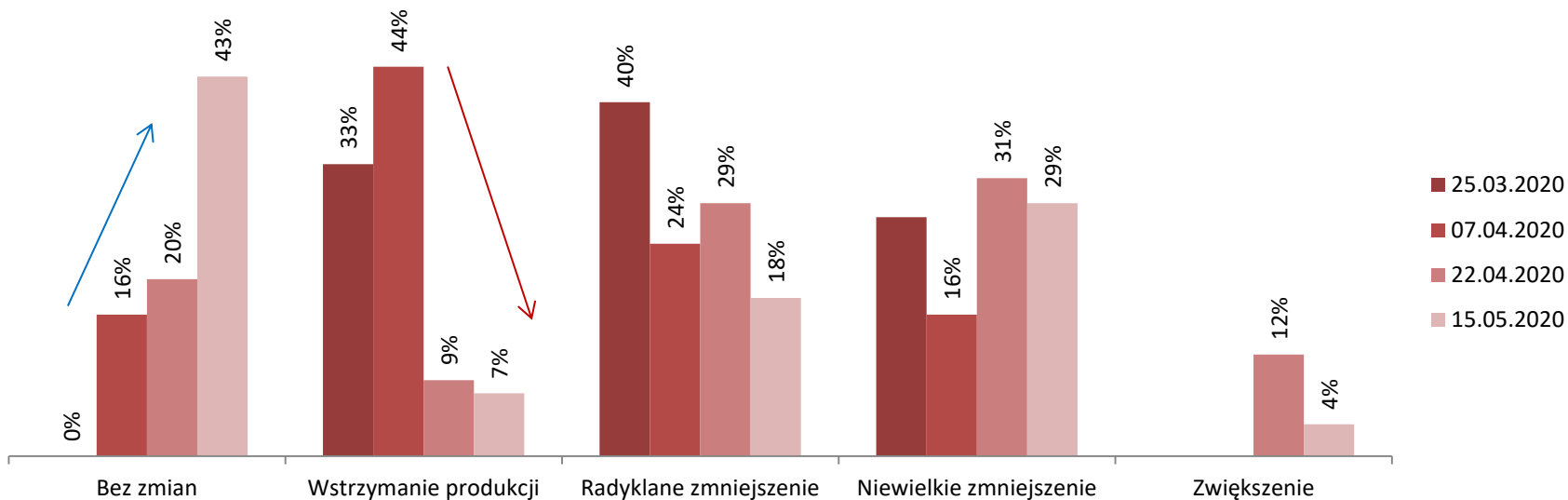
## Wykorzystanie mocy produkcyjnych w firmach branży meblarskiej



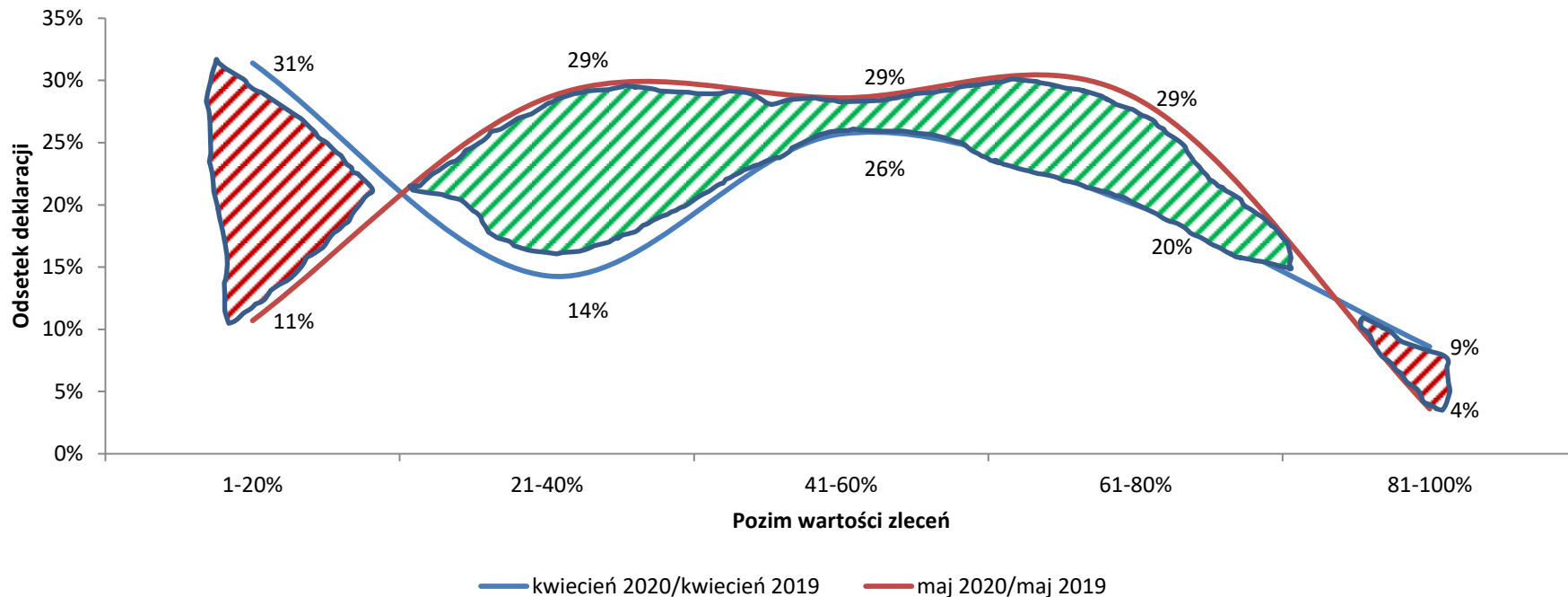
## Strumień nowych zamówień



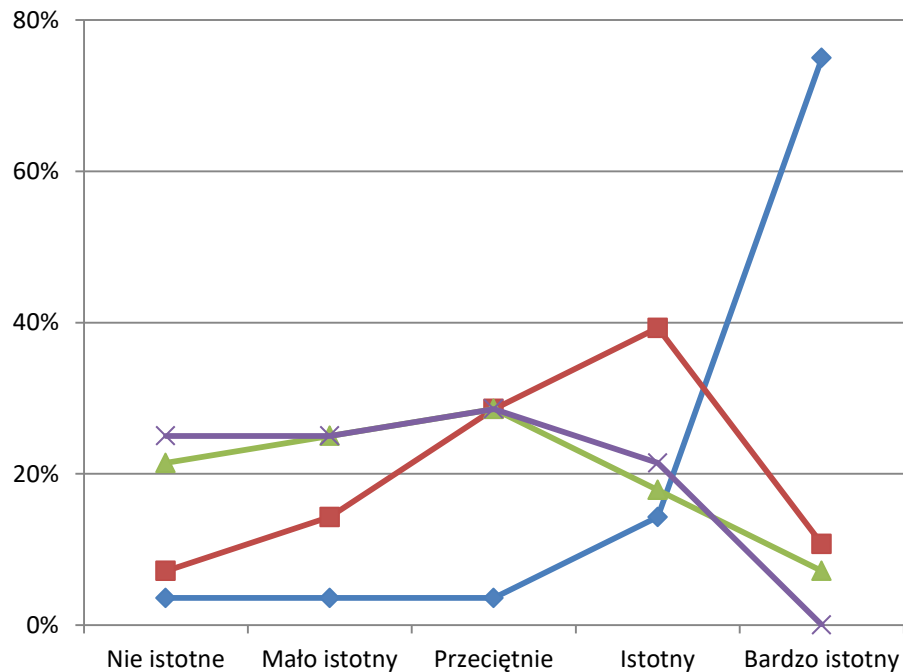
## Zmiany dotyczące produkcji w branży meblarskiej w kolejnym tygodniu



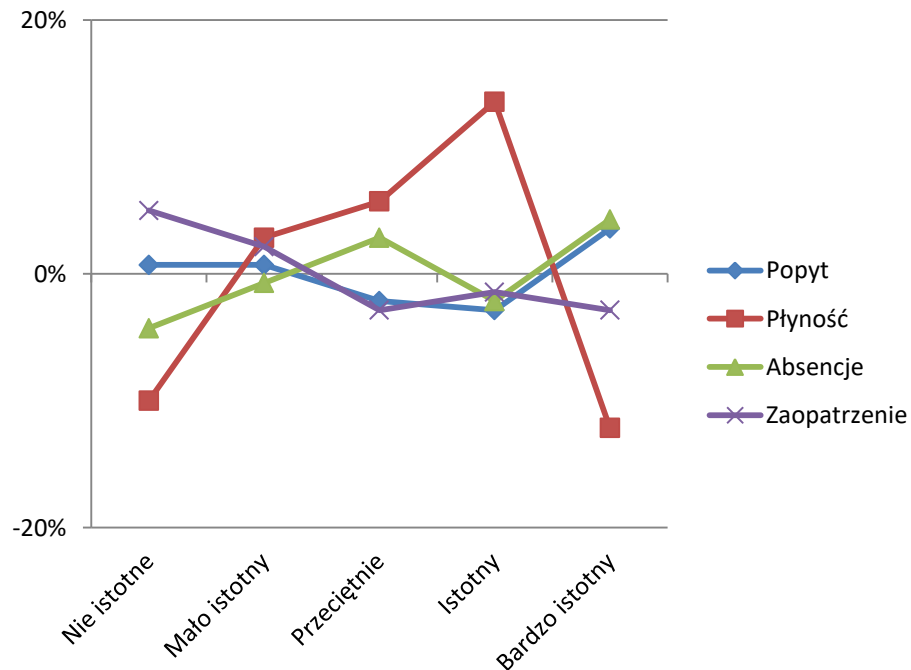
## Struktura wartości usług zleconych miesiąc do analogicznego okresu rok wcześniej



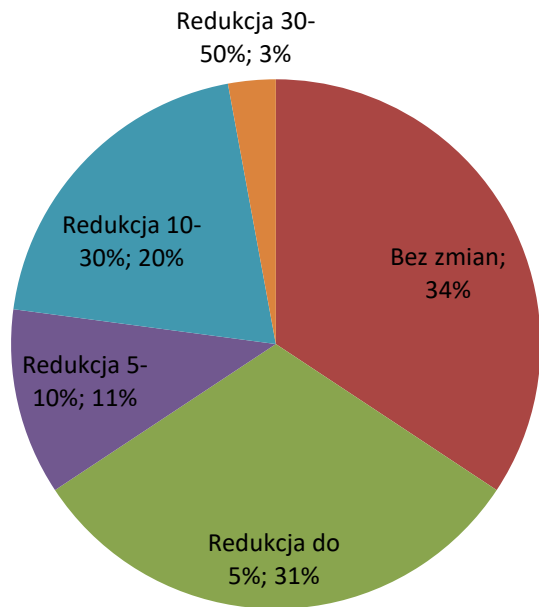
## Przyczyny kryzysu w branży meblarskiej i ich istotność



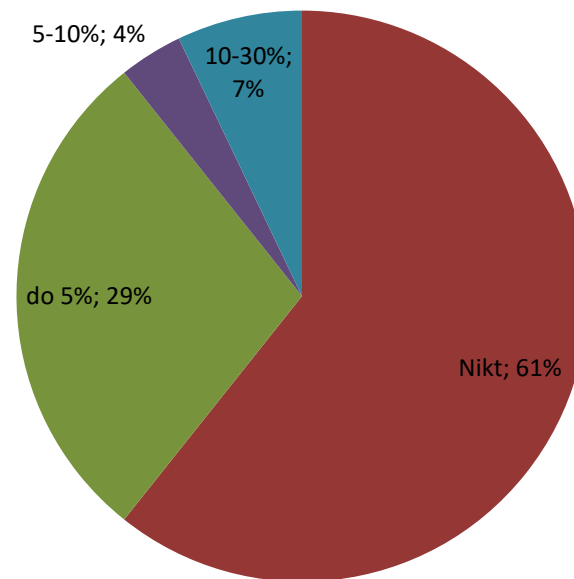
## Zmiany istotności głównych problemów branży meblarskiej od poprzedniego badania



### Strategie w zatrudnieniu w branży meblarskiej maj 2020 do marca 2020

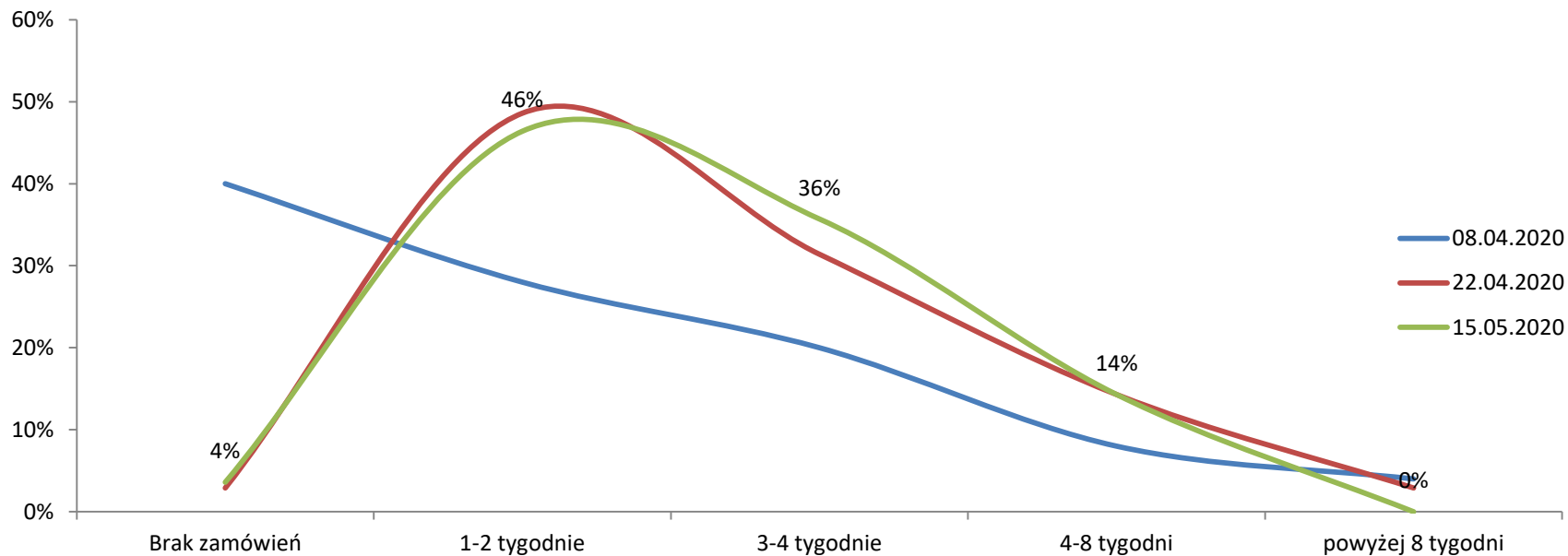


### Jak część załogi jest w trakcie okresu wypowiedzenia? na 15.05.2020

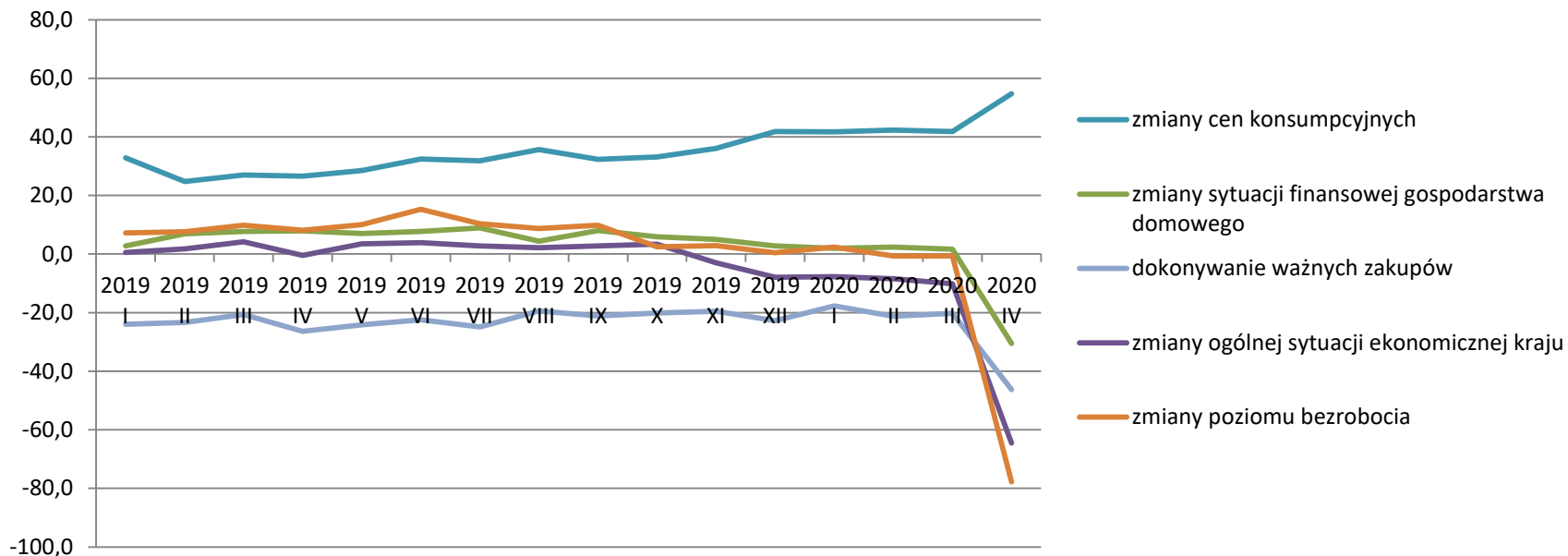




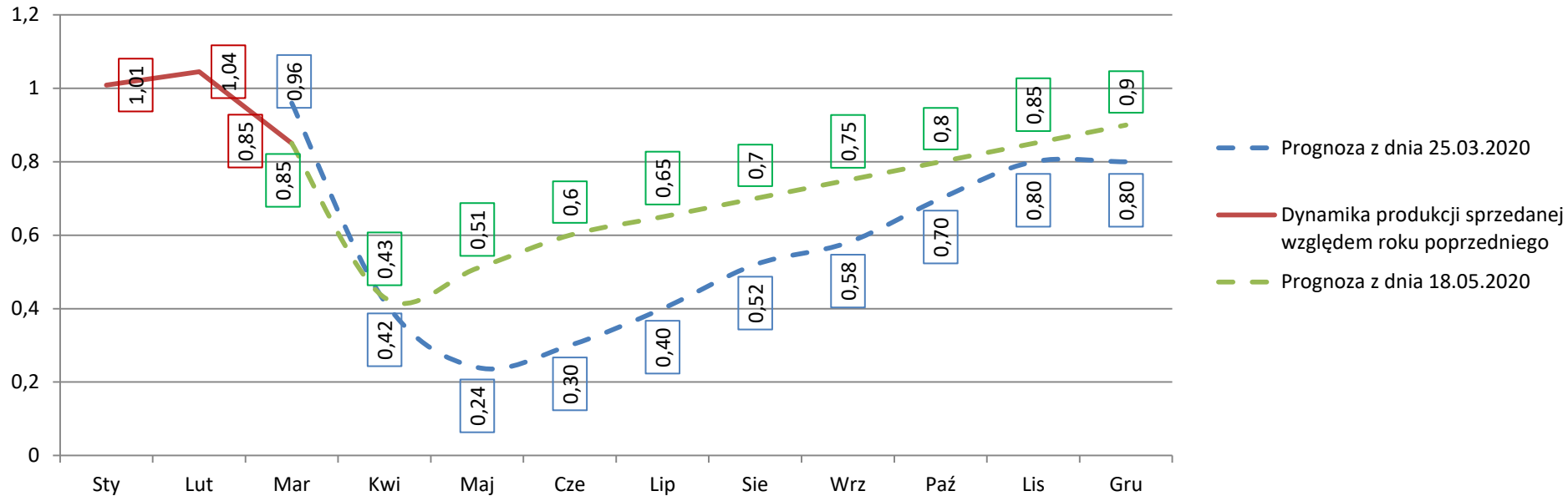
## Portfel zamówień przy pełnej wydajności



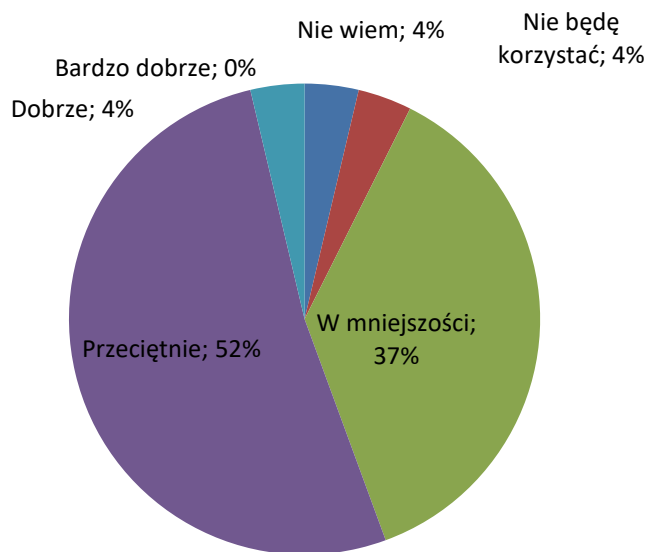
## Wskaźniki ufności konsumenckiej od stycznia 2019



## Przewidywana dynamika obrotów branży meblarskiej w związku z epidemią COVID-19



## W jakim stopniu Tarcza Antykryzysowa i Tarcza Finansowa pokrywa państwa oczekiwania



Metryczka badania	
08.04.2020	25 podmiotów: (1 mikro, 7 małych, 4 średnie, 13 dużych)
22.04.2020	35 podmiotów: (3 mikro, 7 małych, 11 średnich, 14 dużych)
15.05.2020	28 podmiotów: (1 mikro, 7 małych, 9 średnich, 11 dużych)

# Dyskusja

[WWW.BRSTUDIO.EU](http://WWW.BRSTUDIO.EU)

Tomasz Wiktorski